



## MONTAJE DE TUERCAS

### Tuercas para montaje de tipo nariz

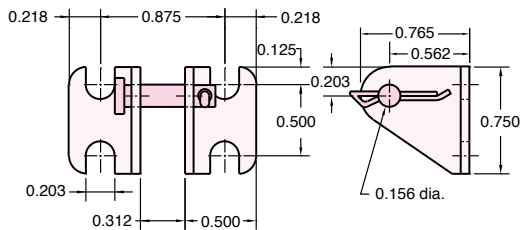
Número de parte	Entre caras planas	Espesor de la tuerca	Rosca
<u>N06-24A</u>	9/16"	5/32"	3/8-24
<u>N06-24B</u>	1/2"	1/8"	3/8-24
<u>N07-20</u>	9/16"	7/32"	7/16-20

### Tuerca para el vástago

Número de parte	Entre caras planas	Espesor de la tuerca	Rosca
<u>N03-32</u>	3/8"	1/8"	#10-32

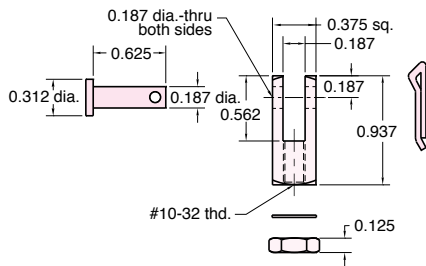
### CB-0895

Soporte de horquilla.  
Material: Acero, zinc platinado brillante.



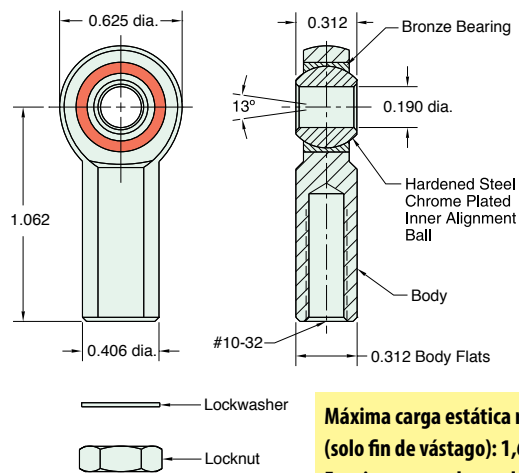
### RC-0881

Soporte de piso.  
Material: Acero, zinc platinado brillante.



### RE-0885

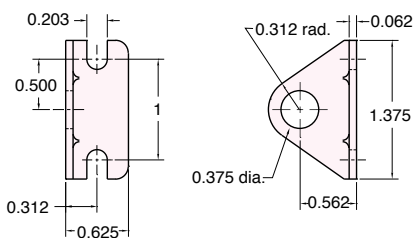
Terminación para el vástago.  
Material: Acero, zinc platinado brillante.



**Máxima carga estática radial (solo fin de vástago): 1,624 lbs**  
**Encaja con cuerda en el vástago #10-32**

### FB-0891

Soporte de piso.  
Material: Acero, zinc platinado brillante.



### FB-0892

Soporte de piso.  
Material: Acero, zinc platinado brillante.

